


Sparkassen- Tourismusbarometer Saarland

Tourismustag Saarland 2017
Kleinblittersdorf, 29.11.2017

Träger **Sparkassenverband Saar**

**Ministerium für Wirtschaft
Arbeit, Energie und Verkehr
des Saarlandes**

Durchführung **dwif-Consulting GmbH**
Referenten **Karsten Heinsohn
Dr. Mathias Feige**

 Finanzgruppe
Sparkassenverband Saar



SAARLAND

Großes entsteht immer im Kleinen.



Tourismustag 2017

Gemeinsam für einen starken Tourismus im Saarland

Ministerium für
Wirtschaft, Arbeit,
Energie und Verkehr

 Finanzgruppe
Sparkassenverband Saar

Saarland
ThermenResort
Rilchingen GmbH

Tourismustag Saarland / 29. November 2017 / Saarland Therme Rilchingen-Hanweiler



Typisch Saarland: Sterneküche, ganz natürlich.

16 Gault Millau Punkte, ein Michelin-Stern
und immer ein Lächeln: Cliff Hämmerle.

willkommen.saarland



SAARLAND
Großes entsteht immer
im Kleinen.

Bild: www.willkommen.saarland



Du lernst fürs Leben? Bei uns hast Du auch eins!

Das Saarland – groß in Sachen Wirtschaft,
großartig zum Leben. Jetzt informieren.

willkommen.saarland

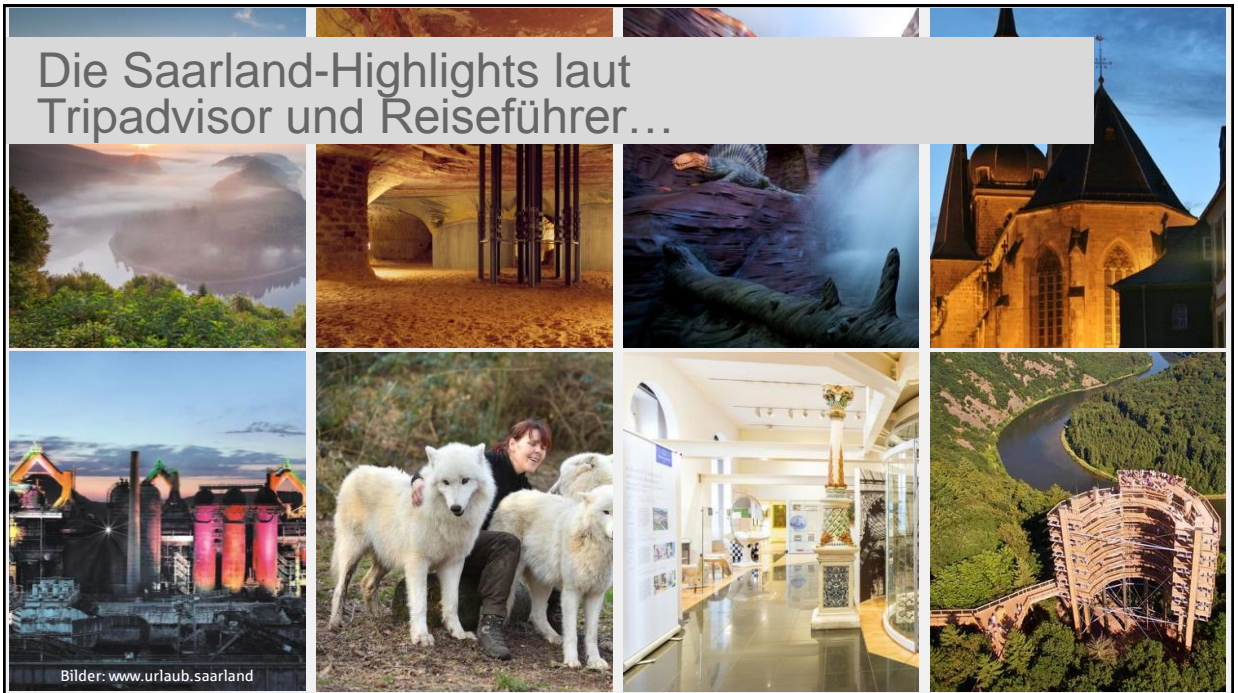


SAARLAND
Großes entsteht immer
im Kleinen.



DEIN CHANCREICH

Bild: www.willkommen.saarland



1770: „Wie ich so über die grüne Tiefe
hinaussah und der Fluss so still floss,
da war die ganze Beschwerlichkeit des
Tages vergessen wie ein Traum.“

Johann Wolfgang von Goethe

2017: „Wer das erste Mal ins Saarland
kommt, wundert sich [...]. Sanfte Hügel, tiefe
Wälder und sattes Grün lassen einen träumen.“

deutschlandjaeger.de

blog

 Finanzgruppe
Sparkassenverband Saar

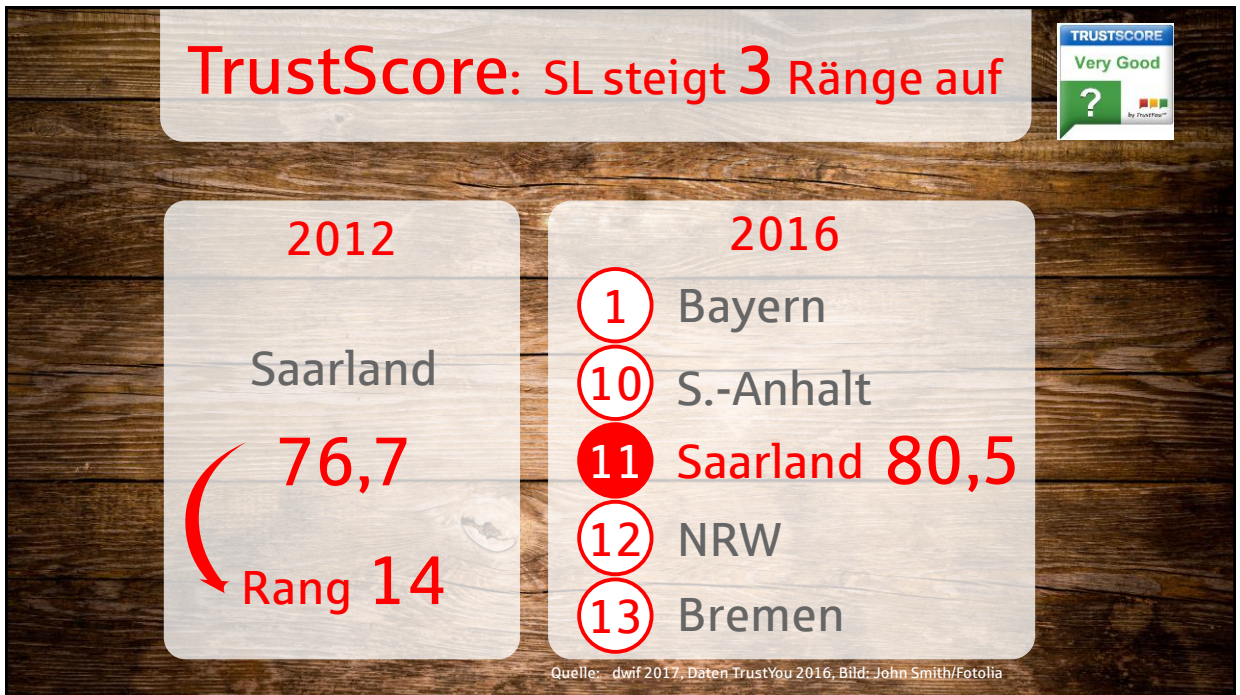
* Ministerium für
Wirtschaft, Arbeit,
Energie und Umwelt
SAARLAND  Saarland*

 dwif
consulting

Die Qualität im
Saarland-Tourismus steigt



 Finanzgruppe
Sparkassenverband Saar



Ökologische Nachhaltigkeit: Kaum Bewegung, Impulse in Sicht









BIO HOTELS

2025

Ziel: mindestens 50 zertifizierte umweltfreundliche Tourismusbetriebe

2017: 5-10 Betriebe






Quelle: Landestourismuskonzeption Saarland 2015



Saarland- Initiative TO STAY

... eine Alternative
zur Lebensform TO GO

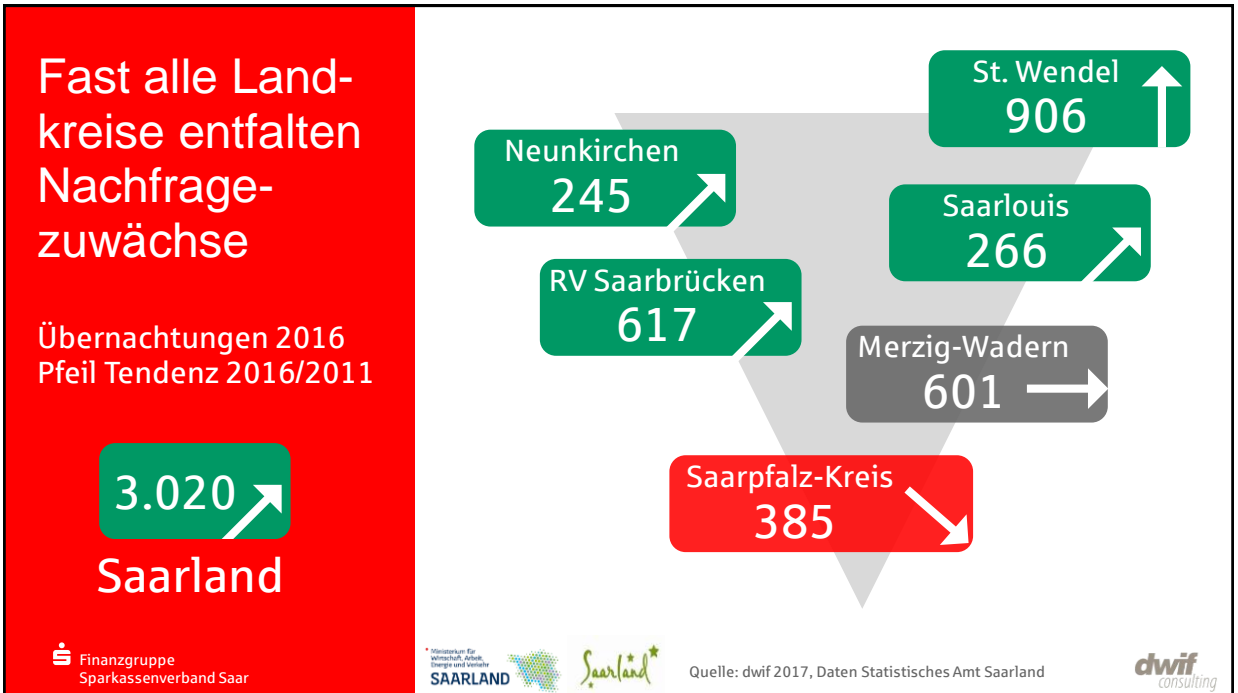
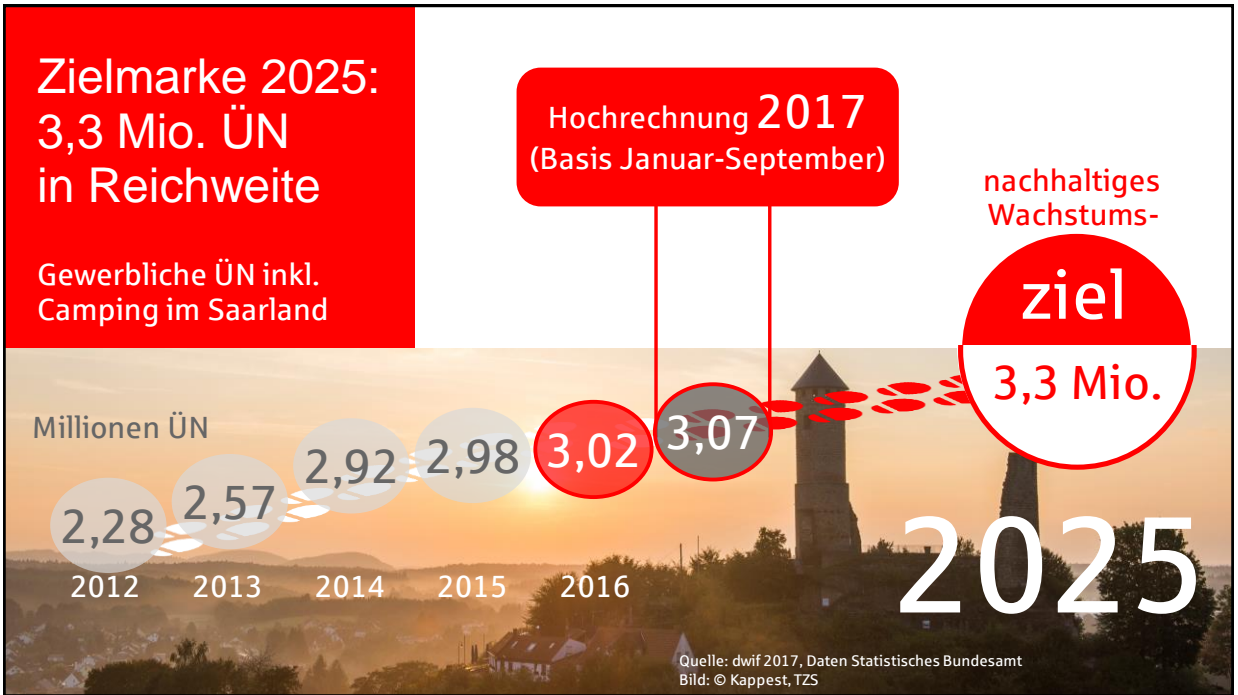
Bewusstsein für Ressourcen
Klasse statt Masse
Raum und Zeit
Bewusstes Genießen

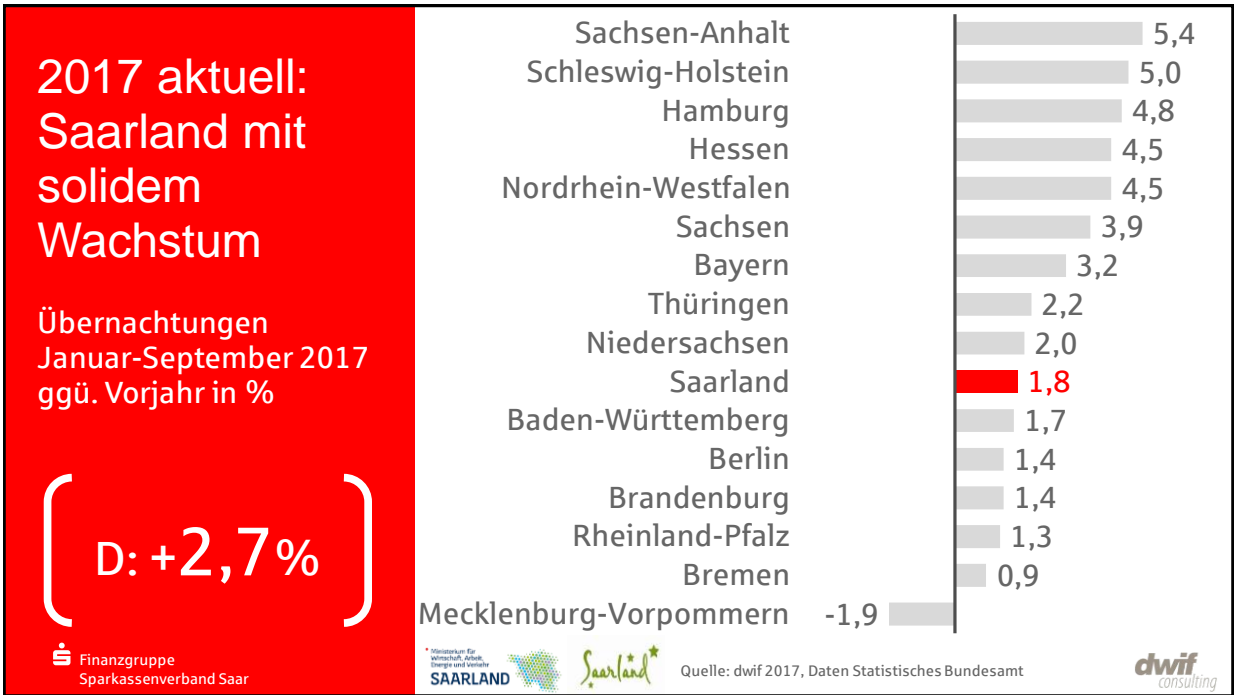


Bilder: urlaub.saarland, reiseblog.saarland

Wachstumskurs im Saarland-Tourismus







Freizeitwirtschaft im Saarland

Trend Januar bis
September 2017



(SL: +1,5%
D: +0,2%)

Museen/Ausstellungen: **+29,9%**

Erlebnisbäder/Thermen: **+3,1%**

Spielbanken: **+2,0%**

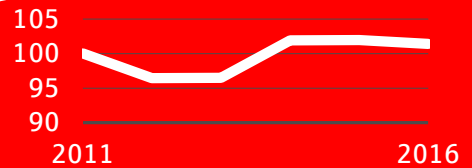


Stadt-/



thematische Führungen: **-6,5%**

Römer/Kelten: **-10,0%**



Im Saarland wird investiert



Saarland attraktiv bei ausländischen Investoren, auch im Tourismus

Direktinvestitionsbestände 2015 ggü. 2010 in %

Saarland: +14%
Deutschland: -13%

Finanzgruppe Sparkassenverband Saar

Ministerium für Wirtschaft, Arbeit, Energie und Verkehr SAARLAND
Quelle: dwif 2017, Daten Deutsche Bundesbank

dwif consulting

Investitionsquote
(Ø der letzten 5 Jahre):

Warenaufwandsquote
(2015 ggü. 2011):

€
€ € € € €
€ € € € €

› **SL: 2,3%**
D: 1,7%

› **Arbeitsmarkt:**
steigende Bedeutung des Gastgewerbes

› **SL: -5,3%**
D: -11,3%

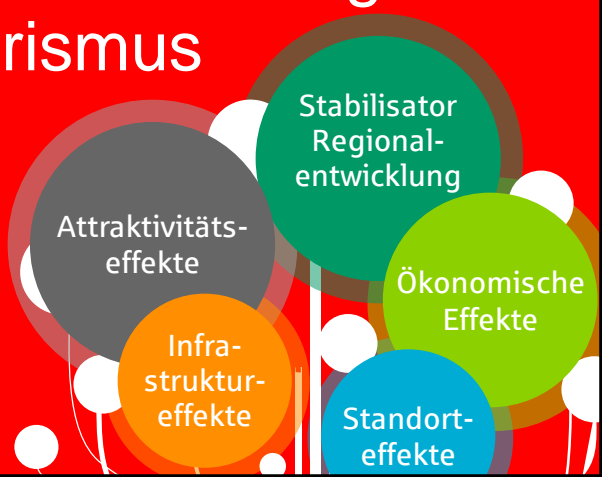
Unternehmen auf dem Weg zu neuer Dynamik?

Finanzgruppe Sparkassenverband Saar

Ministerium für Wirtschaft, Arbeit, Energie und Verkehr SAARLAND
Quelle: dwif 2017, Daten Bundesagentur für Arbeit, Daten DSV (Sonderauswertung EBIL-Bilanzdaten)

dwif consulting

Stadt- und Regionalentwicklung profitieren vom Tourismus im Saarland



Finanzgruppe Sparkassenverband Saar

Chancen und Risiken für die saarländischen Landkreise



- Demografie
- Arbeitsmarkt
- Innovation
- Wohlstand

Finanzgruppe Sparkassenverband Saar

Ministerium für Wirtschaft, Arbeit, Energie und Verkehr SAARLAND Saarland Quelle: Prognos Zukunftsatlas 2016

dwif consulting

Saarländer werden immer glücklicher

Auch Zufriedenheit mit Wohnen/Freizeit überdurchschnittlich

Finanzgruppe Sparkassenverband Saar

Saarland/Rheinland-Pfalz 7,15 ↗

Deutschland 7,07 ↘



Quelle: dwif 2017, Daten Deutsche Post Glücksatlas 2017
Bild: gisela, Fotolia.com

Tourismus mit Effekten für Wirtschaft und Bevölkerung



Quelle: dwif 2017, Bild: www.bigeppele.de

		
<p>MICE-Kapazitäten für die standortnahe Wirtschaft</p>	<p>Ausgebautes ÖPNV-Angebot</p>	<p>Höheres Veranstaltungsangebot</p>

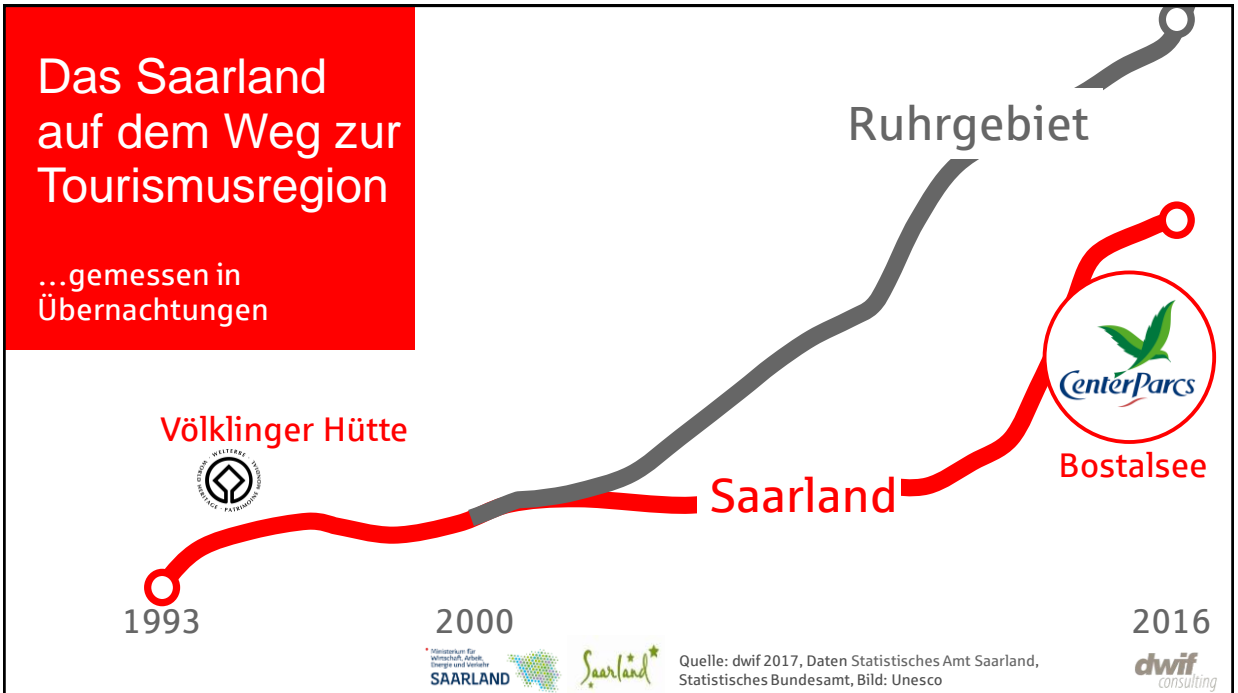


<p>Wirtschaftskraft stärken</p> <p>Zielerreichungsgrad:</p> <p>Auf dem Weg</p> <p style="text-align: right; font-size: 2em;">€</p>	<p>Umweltfreundlicher werden</p> <p>Zielerreichungsgrad:</p> <p>Erste Impulse</p> <p style="text-align: center; font-size: 2em;">↗ ↘</p>
<p>Nachhaltig wachsen</p> <p>Zielerreichungsgrad:</p> <p>73%</p> <p style="text-align: center; font-size: 2em;">🌿</p>	<p>Standort- und Lebensqualität verbessern</p> <p>Zielerreichungsgrad...</p> <p style="text-align: right; font-size: 2em;">☀️</p> <p style="text-align: right; font-size: 2em;">???</p>

Tourismusbewusstsein im Saarland:

von Wertschätzung und
Willkommenskultur für eine
wirtschaftsstarke Branche

Finanzgruppe
Sparkassenverband Saar



Unterstützungspotenzial der jungen Generation nutzen!

„Der Tourismus hat eine große wirtschaftliche Bedeutung für das Saarland“ sagen:

52%

14- bis 29-Jährige

34%

Bevölkerung insgesamt

 Finanzgruppe
Sparkassenverband Saar

Quelle: dwif 2017, Daten Bevölkerungsbefragung Saarland, Bild: crazymedia, Fotolia

Der Tourismusbegriff wandelt sich

Ist die von hier?

DIE ZEIT

Besucher und Einheimische lassen sich kaum noch unterscheiden. Der klassische Tourist stirbt aus. Dafür sind nun alle immerzu Post-Touristen, auch in der eigenen Stadt.

 Finanzgruppe
Sparkassenverband Saar

 Saarland

Quelle: Zeit online, Artikel vom 12. November 2017

 dwif
consulting



Akzeptanzprobleme im Saarland?

(Noch) kaum Thema ↗

„Bei uns gibt es Diskussionen über zu viel Tourismus“

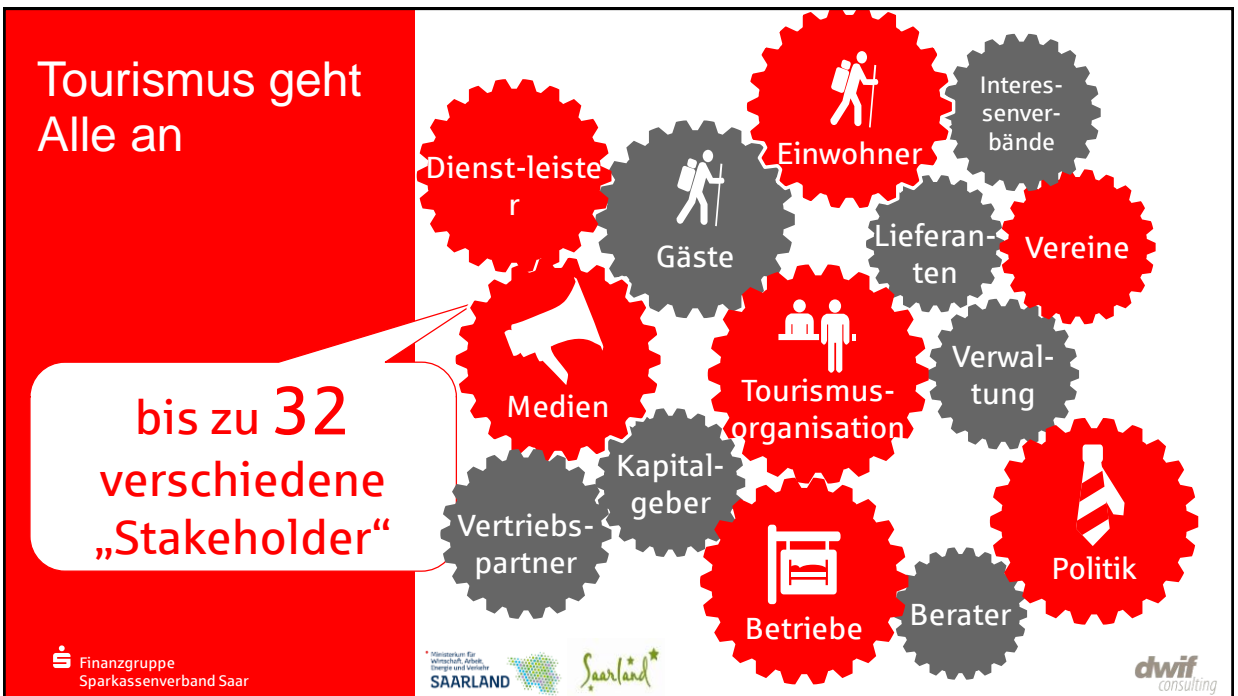
Finanzgruppe
Sparkassenverband Saar

Ministerium für
Wirtschaft, Arbeit,
Energie und Umwelt
SAARLAND

Quelle: dwif 2017, Befragung von politischen Akteuren,
Tourismusorganisationen und Leistungsträgern im Saarland

dwif
consulting







Fast täglich wird
in den Medien
über den
Tourismus
im Saarland
berichtet



Fast alle positiv

Finanzgruppe
Sparkassenverband Saar

Ministerium für
Wirtschaft, Arbeit,
Energie und Umwelt
SAARLAND



Quelle: dwif 2017

dwif
consulting

Saarbrücker Zeitung

Mai 2016 bis April 2017:

rund **350**

Artikel/Beiträge

SR¹

Saarländischer
Rundfunk

Politik:
für den Tourismus
gewinnen

Fokus: Lokalpolitik!

Tourismus als Wirtschafts-
und Standortfaktor **in**
Szene setzen

Qualifizierung für
touristische Themen

Multiplikatoren gewinnen

Finanzgruppe
Sparkassenverband Saar

dwif
consulting

Betriebe:
Charme-Offensive
für den Saarland-
Tourismus

Touristische UND
weitere Betriebe!

Vernetzung und
Wissenstransfer

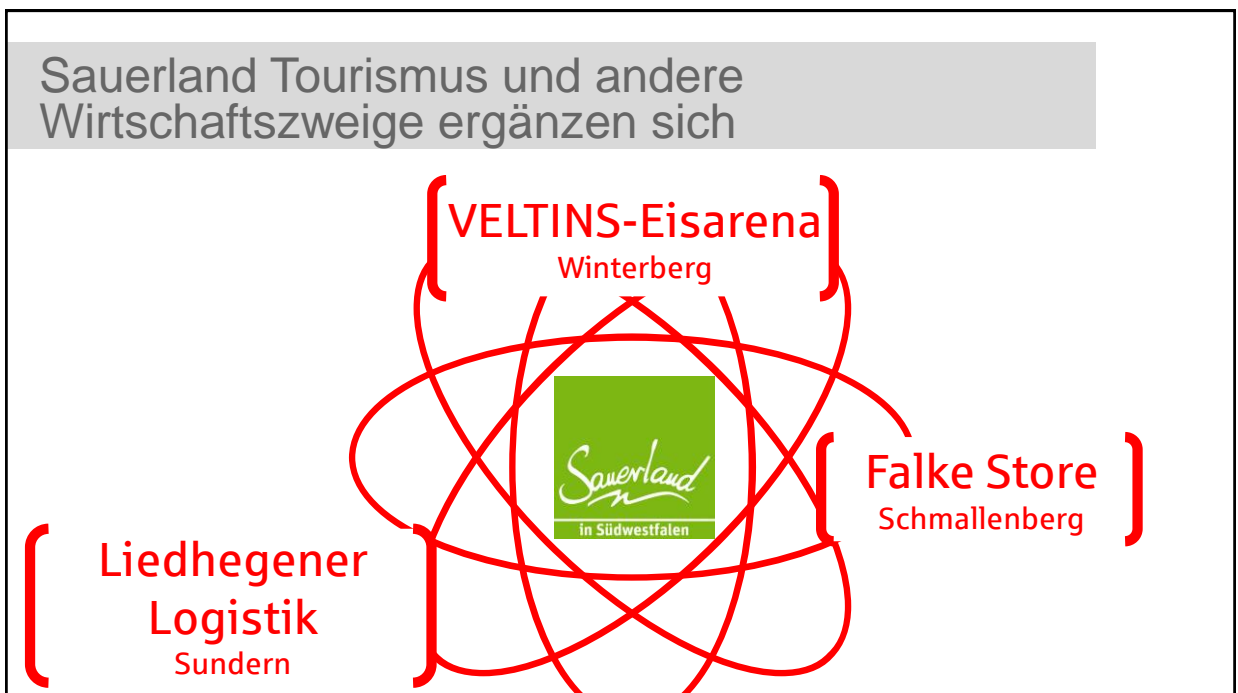
Servicequalität und
Gastfreundschaft entlang
der gesamten **Servicekette**
stärken

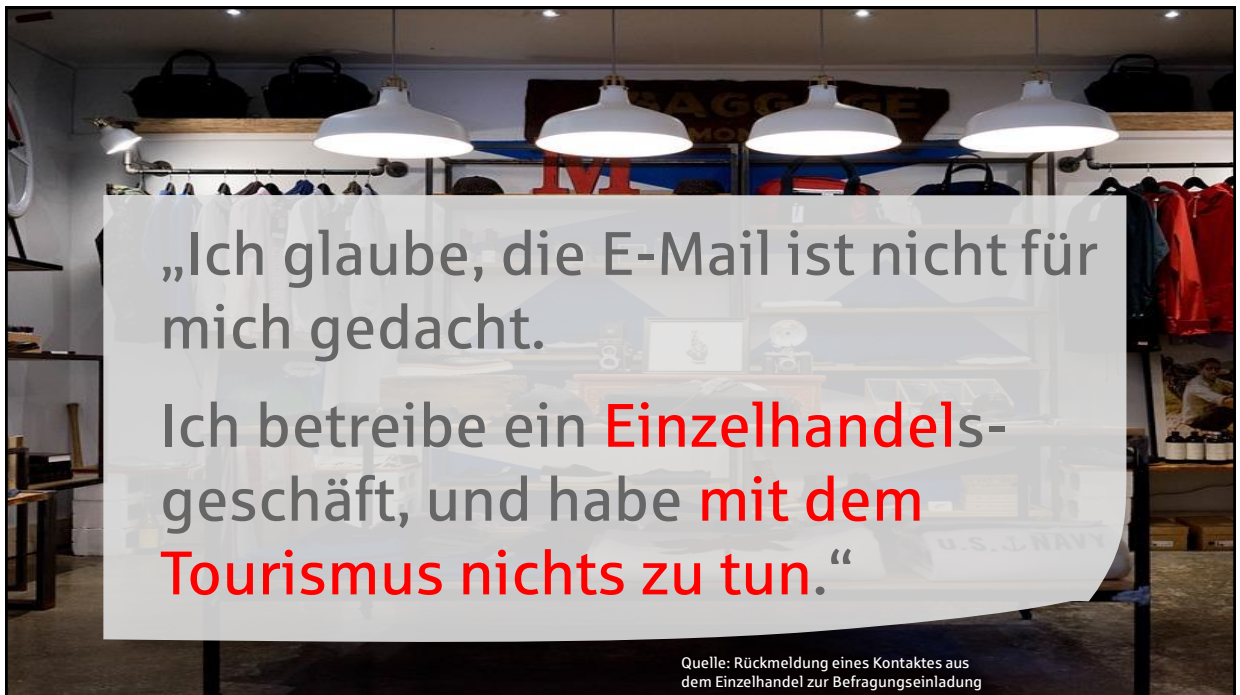


Finanzgruppe
Sparkassenverband Saar



dwif
consulting







**Großes entsteht
immer im Kleinen.**

Entdecken Sie's – Punkt für Punkt.



www.saarland.de